

"Утверждена"

Схема расположения земельного участка  
на кадастровом плане территории



от \_\_\_\_\_ № \_\_\_\_\_

Площадь земельного участка (кв.м.): 85		
Обозначение характерных точек границ	Координаты, м	
	X	Y
1	618930.97	3192772.42
2	618928.62	3192789.10
3	618923.65	3192788.50
4	618926.05	3192771.49
Система координат: МСК-53 (Зона-3)		



Масштаб 1:700

Словные обозначения

-  - граница кадастрового квартала
-  - граница образуемого земельного участка

-  - границы ранее учтенных земельных участков

Утверждена

Постановление Администрации Хвойнинского муниципального района  
(наименование документа об утверждении, включая наименования

органов государственной власти или органов местного

самоуправления, принявших решение об утверждении схемы

или подписавших соглашение о перераспределении земельных участков)

от

№

**Схема расположения земельного участка или земельных участков  
на кадастровом плане территории**

Условный номер земельного участка

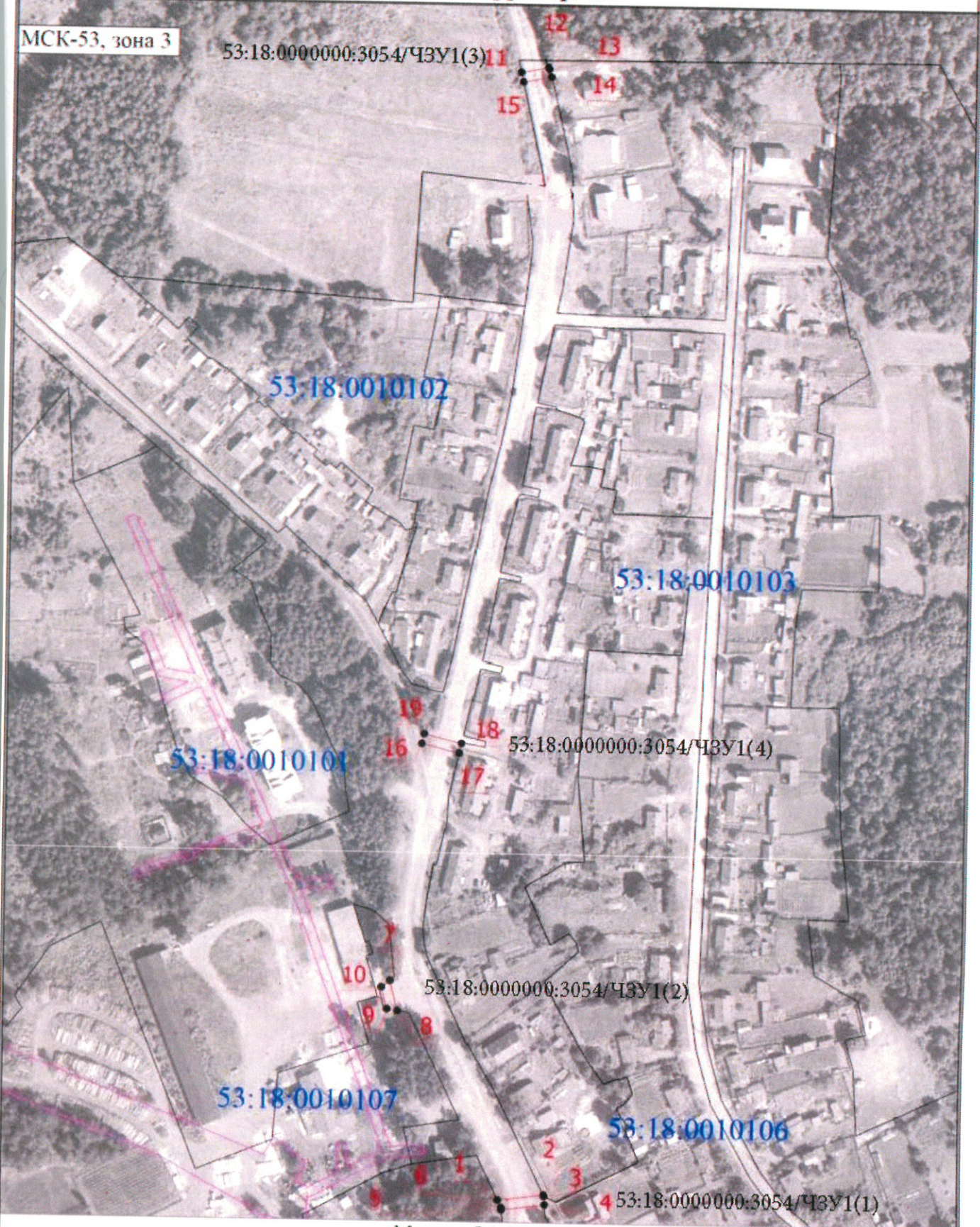
Площадь земельного участка 350 м<sup>2</sup>

Обозначение характерных точек границ	Координаты, м	
	X	Y
1	2	3
(1)		
1	619825.97	3193836.09
2	619828.87	3193859.24
3	619828.28	3193859.53
4	619823.92	3193859.90
5	619821.18	3193838.05
6	619822.16	3193837.97
1	619825.97	3193836.09
(2)		
7	619935.62	3193780.23
8	619920.46	3193784.19
9	619921.33	3193778.79
10	619932.30	3193775.93
7	619935.62	3193780.23
(3)		
11	620393.61	3193838.45
12	620396.12	3193852.18
13	620395.22	3193852.61
14	620391.34	3193853.79
15	620388.73	3193839.57
11	620393.61	3193838.45
(4)		
16	620055.22	3193794.38



Схема расположения земельного участка или земельных участков на кадастровом плане территории

МСК-53, зона 3



Масштаб 1:2700

Условные обозначения

- Вновь образованная часть границы, сведения о которой достаточны для определения ее местоположения

**Схема расположения земельного участка или земельных участков на кадастровом плане территории**

- - Характерная точка границы, сведения о которой позволяют однозначно определить ее положение на местности
- 1 - Обозначение новой характерной точки
- :28 - Кадастровый номер земельного участка
- Существующая часть границы, имеющиеся в ЕГРН сведения о которой достаточны для определения ее местоположения
- Граница кадастрового квартала
- Граница зоны с особыми условиями
- 53:18:0010102 - Номер кадастрового квартала