

СХЕМА РАСПОЛОЖЕНИЯ ГРАНИЦ ПУБЛИЧНОГО СЕРВИТУТА "Распределительный газопровод п. Юбилейный"



Масштаб 1:8000

Условные обозначения:










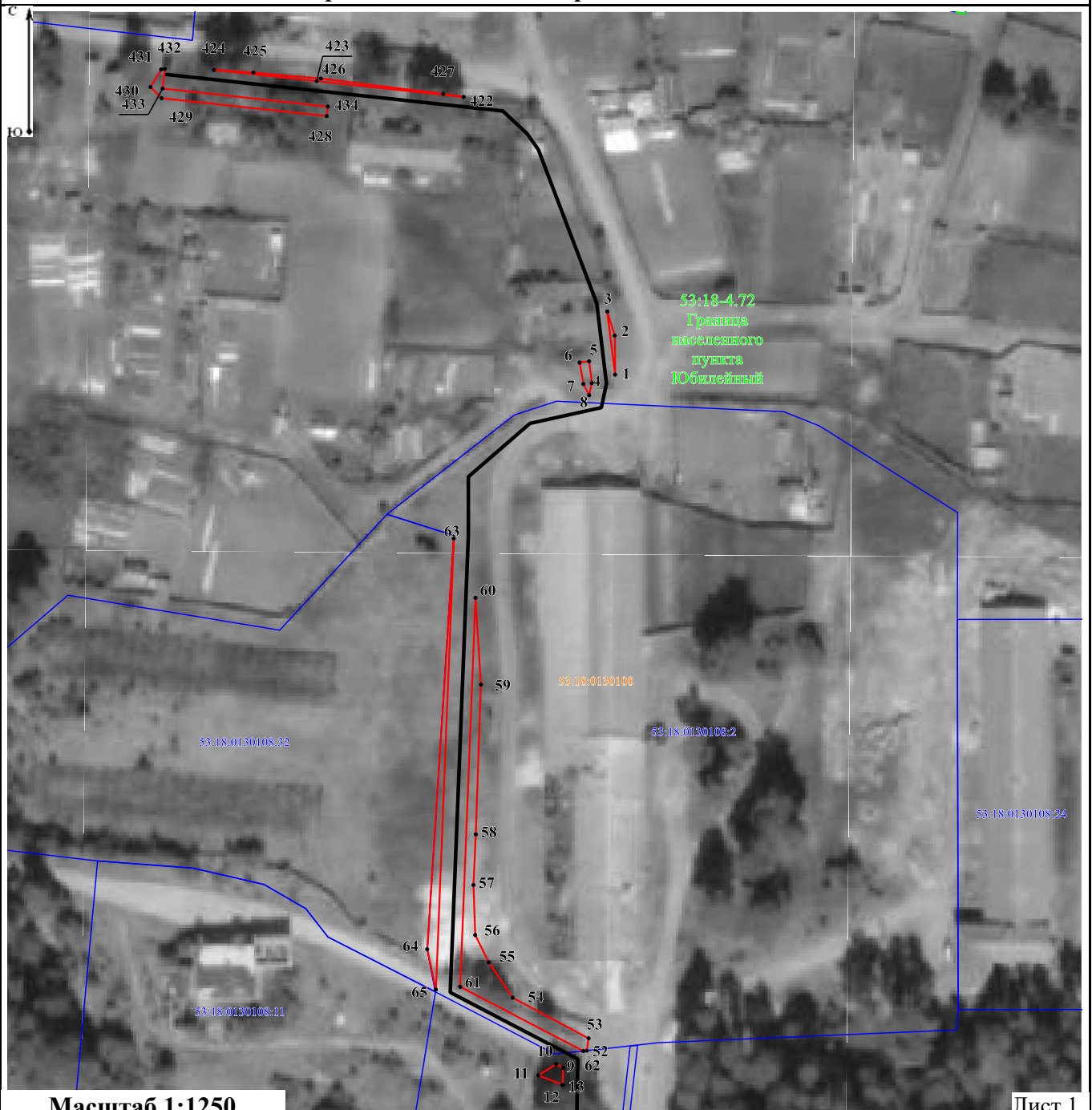
-  - граница публичного сервитута
-  - обозначение характерных точек публичного сервитута
-  - проектное местоположение инженерного сооружения
-  - границы земельных участков по данным ЕГРН
-  53:18:0130106:172 - номера кадастровых номеров земельных участков
-  - граница населенного пункта по данным ЕГРН
-  53:18-4.72 - обозначение населенного пункта по данным ЕГРН
-  - граница кадастровых кварталов по данным ЕГРН
-  53:18:0130108 - номера кадастровых кварталов по данным ЕГРН

СХЕМА РАСПОЛОЖЕНИЯ ГРАНИЦ ПУБЛИЧНОГО СЕРВИТУТА "Распределительный газопровод п. Юбилейный"



Масштаб 1:1250

Лист 1

Условные обозначения:







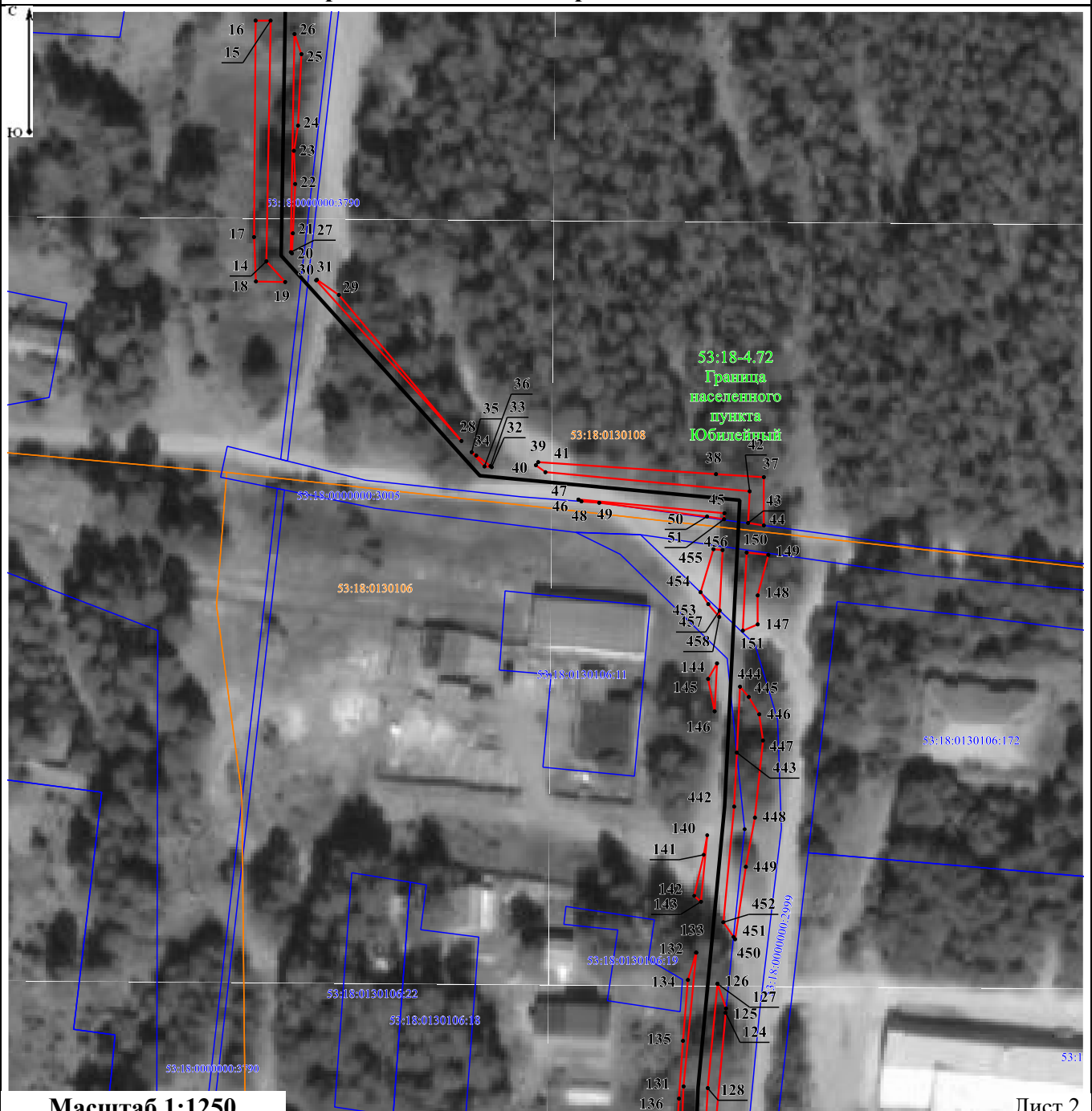
-  - граница публичного сервитута
-  7 - обозначение характерных точек публичного сервитута
-  - проектное местоположение инженерного сооружения
-  - границы земельных участков по данным ЕГРН
- 53:18:0130106:172 - номера кадастровых номеров земельных участков
-  - граница населенного пункта по данным ЕГРН
- 53:18-4.72 - обозначение населенного пункта по данным ЕГРН
-  - граница кадастровых кварталов по данным ЕГРН
- 53:18:0130108 - номера кадастровых кварталов по данным ЕГРН

СХЕМА РАСПОЛОЖЕНИЯ ГРАНИЦ ПУБЛИЧНОГО СЕРВИТУТА "Распределительный газопровод п. Юбилейный"



Масштаб 1:1250

Лист 2

Условные обозначения:

- - граница публичного сервитута
- 7 - обозначение характерных точек публичного сервитута
- проектное местоположение инженерного сооружения
- границы земельных участков по данным ЕГРН
- 53:18:0130106:172 - номера кадастровых номеров земельных участков
- - - - граница населенного пункта по данным ЕГРН
- 53:18-4.72 - обозначение населенного пункта по данным ЕГРН
- граница кадастровых кварталов по данным ЕГРН
- 53:18:0130108 - номера кадастровых кварталов по данным ЕГРН

СХЕМА РАСПОЛОЖЕНИЯ ГРАНИЦ ПУБЛИЧНОГО СЕРВИТУТА "Распределительный газопровод п. Юбилейный"



Масштаб 1:1250

Лист 3

Условные обозначения:

- - граница публичного сервитута
- 7 - обозначение характерных точек публичного сервитута
- проектное местоположение инженерного сооружения
- границы земельных участков по данным ЕГРН
- 53:18:0130106:172 - номера кадастровых номеров земельных участков
- граница населенного пункта по данным ЕГРН
- 53:18-4.72 - обозначение населенного пункта по данным ЕГРН
- граница кадастровых кварталов по данным ЕГРН
- 53:18:0130108 - номера кадастровых кварталов по данным ЕГРН

СХЕМА РАСПОЛОЖЕНИЯ ГРАНИЦ ПУБЛИЧНОГО СЕРВИТУТА "Распределительный газопровод п. Юбилейный"



Масштаб 1:1250

Лист 5

Условные обозначения:


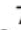







-  - граница публичного сервитута
-  - обозначение характерных точек публичного сервитута
-  - проектное местоположение инженерного сооружения
-  - границы земельных участков по данным ЕГРН
-  53:18:0130106:172 - номера кадастровых номеров земельных участков
-  - граница населенного пункта по данным ЕГРН
-  53:18-4.72 - обозначение населенного пункта по данным ЕГРН
-  - граница кадастровых кварталов по данным ЕГРН
-  53:18:0130108 - номера кадастровых кварталов по данным ЕГРН

СХЕМА РАСПОЛОЖЕНИЯ ГРАНИЦ ПУБЛИЧНОГО СЕРВИТУТА "Распределительный газопровод п. Юбилейный"



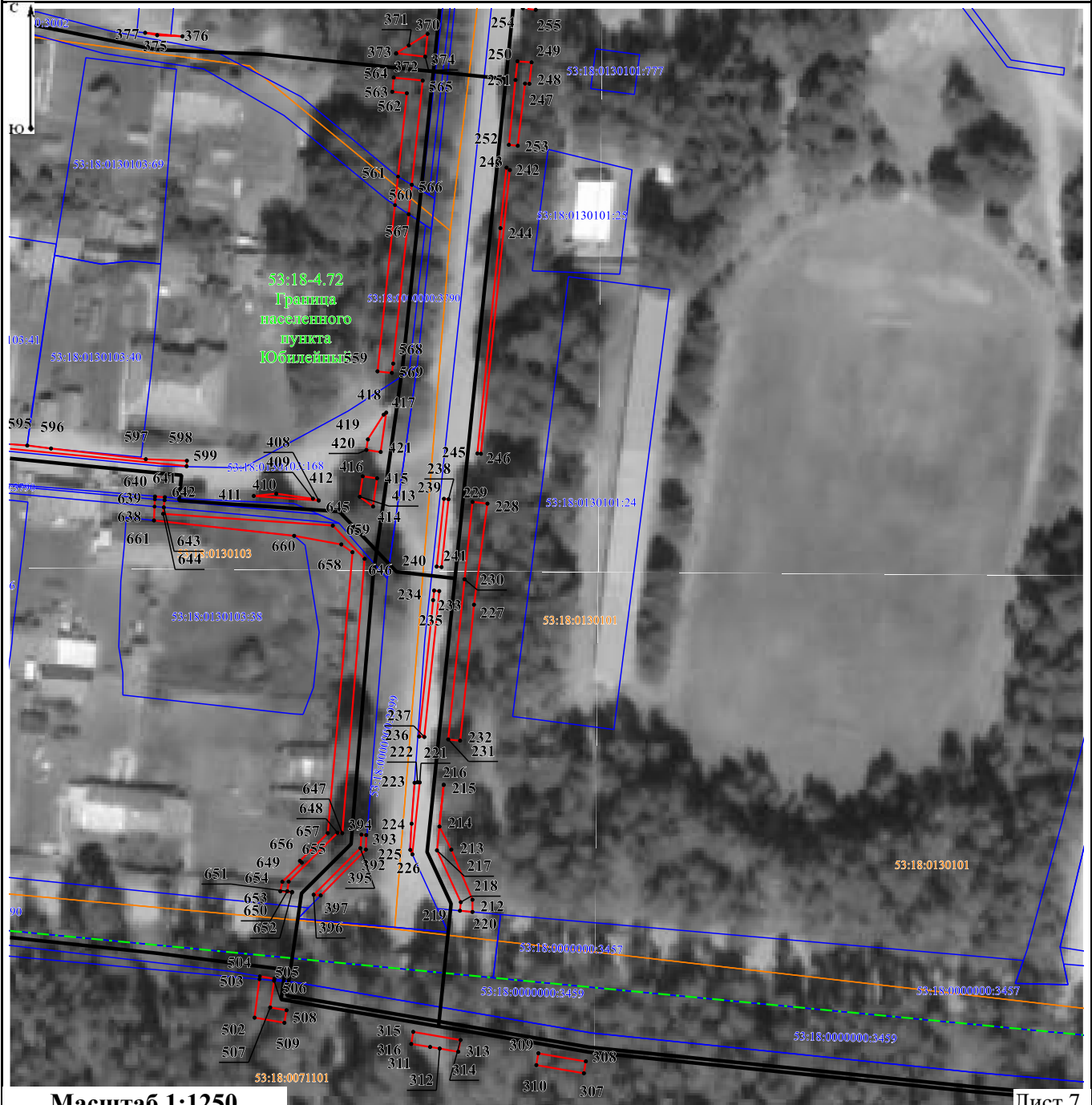
Масштаб 1:1250

Лист 6

Условные обозначения:

- - граница публичного сервитута
- 7 - обозначение характерных точек публичного сервитута
- проектное местоположение инженерного сооружения
- границы земельных участков по данным ЕГРН
- 53:18:0130106:172 - номера кадастровых номеров земельных участков
- граница населенного пункта по данным ЕГРН
- 53:18-4.72 - обозначение населенного пункта по данным ЕГРН
- граница кадастровых кварталов по данным ЕГРН
- 53:18:0130108 - номера кадастровых кварталов по данным ЕГРН

СХЕМА РАСПОЛОЖЕНИЯ ГРАНИЦ ПУБЛИЧНОГО СЕРВИТУТА "Распределительный газопровод п. Юбилейный"



Масштаб 1:1250

Лист 7

Условные обозначения:

- - граница публичного сервитута
- 7 - обозначение характерных точек публичного сервитута
- проектное местоположение инженерного сооружения
- границы земельных участков по данным ЕГРН
- 53:18:0130106:172 - номера кадастровых номеров земельных участков
- граница населенного пункта по данным ЕГРН
- 53:18-4.72 - обозначение населенного пункта по данным ЕГРН
- граница кадастровых кварталов по данным ЕГРН
- 53:18:0130108 - номера кадастровых кварталов по данным ЕГРН

СХЕМА РАСПОЛОЖЕНИЯ ГРАНИЦ ПУБЛИЧНОГО СЕРВИТУТА "Распределительный газопровод п. Юбилейный"



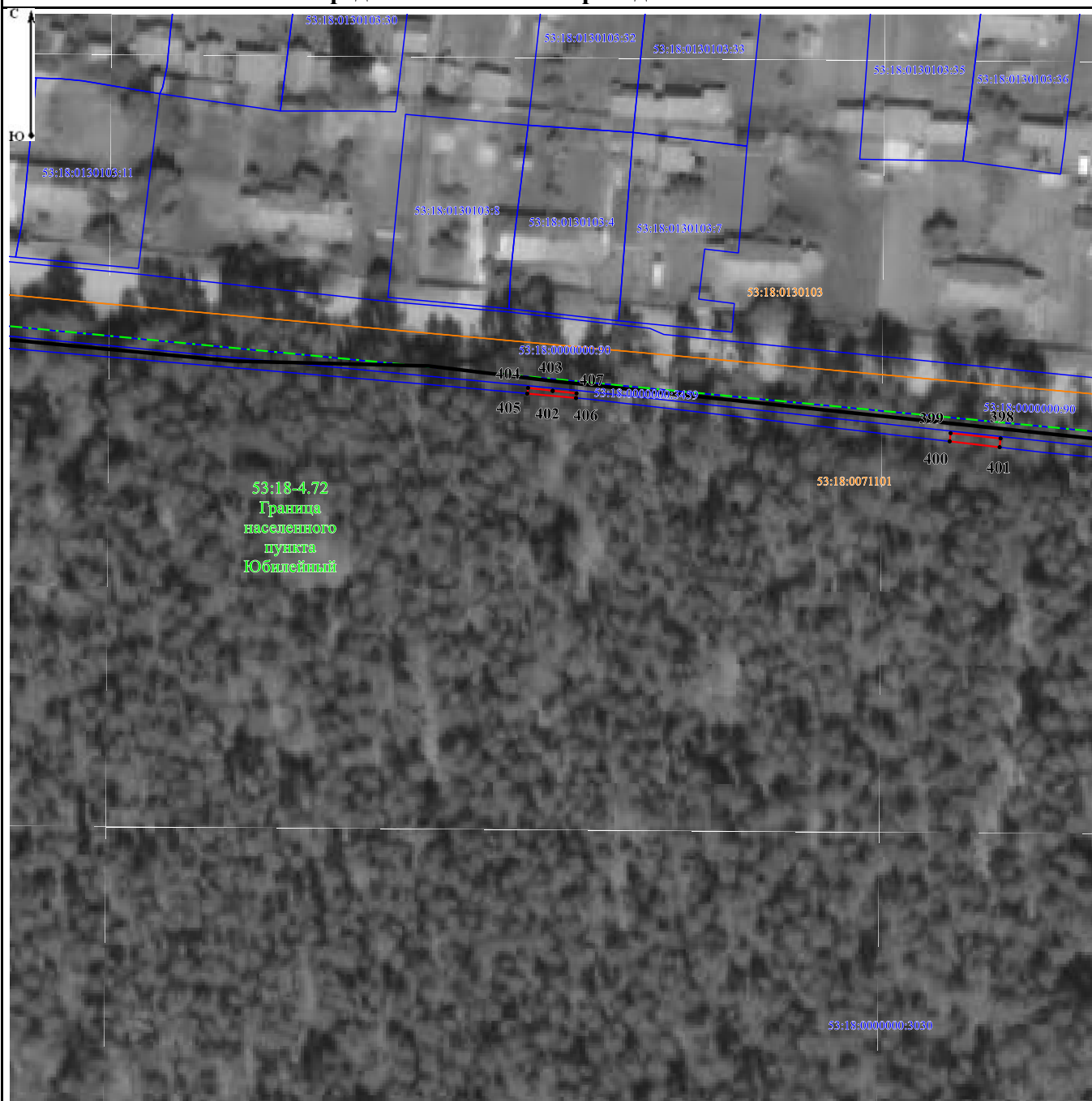
Масштаб 1:1250

Лист 8

Условные обозначения:

- граница публичного сервитута
- 7 - обозначение характерных точек публичного сервитута
- проектное местоположение инженерного сооружения
- границы земельных участков по данным ЕГРН
- 53:18:0130106:172 - номера кадастровых номеров земельных участков
- граница населенного пункта по данным ЕГРН
- 53:18-4.72 - обозначение населенного пункта по данным ЕГРН
- граница кадастровых кварталов по данным ЕГРН
- 53:18:0130108 - номера кадастровых кварталов по данным ЕГРН

СХЕМА РАСПОЛОЖЕНИЯ ГРАНИЦ ПУБЛИЧНОГО СЕРВИТУТА "Распределительный газопровод п. Юбилейный"



Масштаб 1:1250

Лист 9

Условные обозначения:







-  - граница публичного сервитута
-  7 - обозначение характерных точек публичного сервитута
-  - проектное местоположение инженерного сооружения
-  - границы земельных участков по данным ЕГРН
- 53:18:0130106:172 - номера кадастровых номеров земельных участков
-  - граница населенного пункта по данным ЕГРН
- 53:18-4.72 - обозначение населенного пункта по данным ЕГРН
-  - граница кадастровых кварталов по данным ЕГРН
- 53:18:0130108 - номера кадастровых кварталов по данным ЕГРН

СХЕМА РАСПОЛОЖЕНИЯ ГРАНИЦ ПУБЛИЧНОГО СЕРВИТУТА "Распределительный газопровод п. Юбилейный"



Масштаб 1:1250

Лист 10

Условные обозначения:

- - граница публичного сервитута
- 7 - обозначение характерных точек публичного сервитута
- - проектное местоположение инженерного сооружения
- - границы земельных участков по данным ЕГРН
- 53:18:0130106:172 - номера кадастровых номеров земельных участков
- - - - граница населенного пункта по данным ЕГРН
- 53:18-4.72 - обозначение населенного пункта по данным ЕГРН
- - граница кадастровых кварталов по данным ЕГРН
- 53:18:0130108 - номера кадастровых кварталов по данным ЕГРН

СХЕМА РАСПОЛОЖЕНИЯ ГРАНИЦ ПУБЛИЧНОГО СЕРВИТУТА "Распределительный газопровод п. Юбилейный"



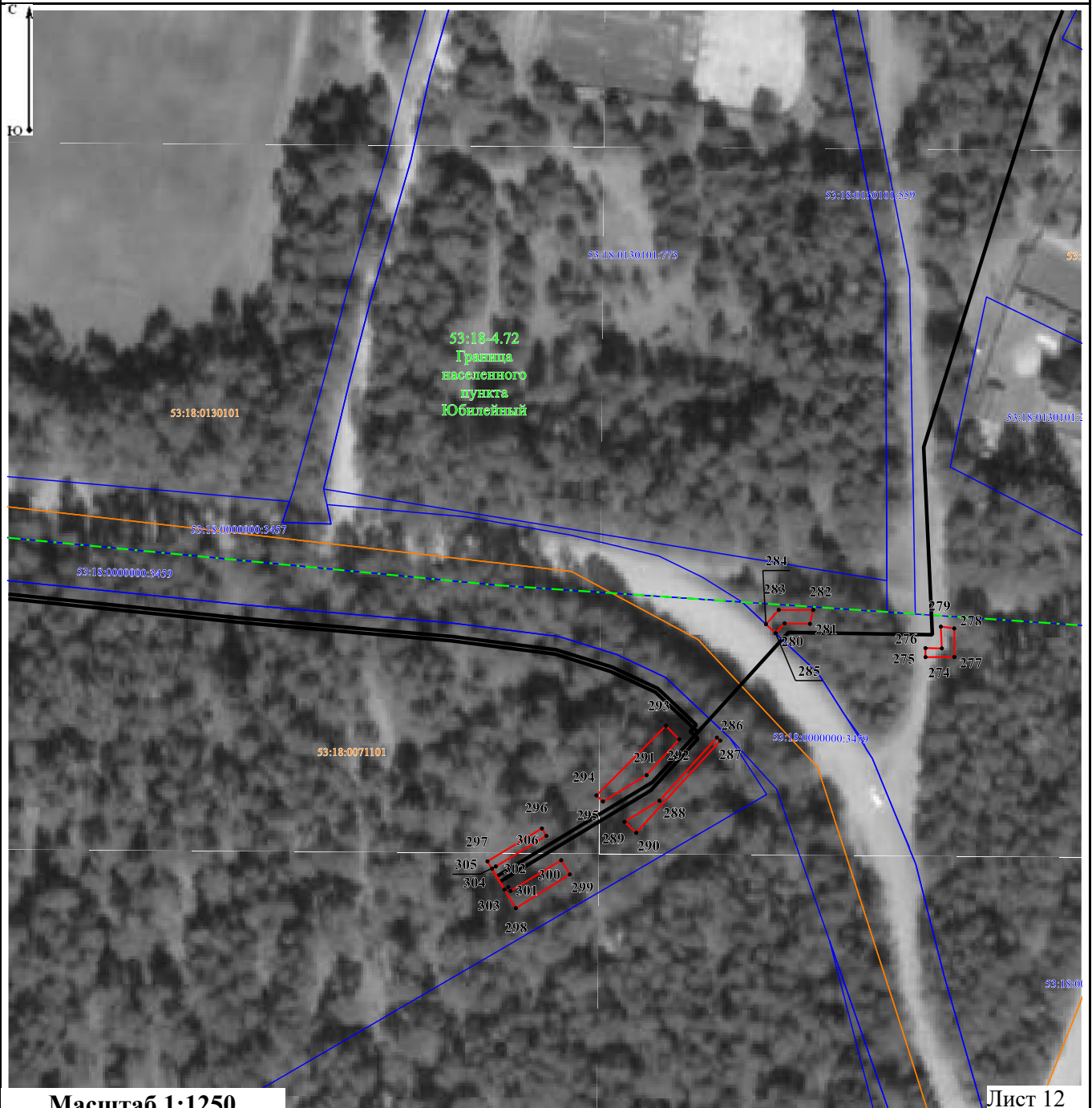
Масштаб 1:1250

Лист 11

Условные обозначения:

- - граница публичного сервитута
- 7 - обозначение характерных точек публичного сервитута
- - проектное местоположение инженерного сооружения
- - границы земельных участков по данным ЕГРН
- 53:18:0130106:172 - номера кадастровых номеров земельных участков
- - - - граница населенного пункта по данным ЕГРН
- 53:18-4.72 - обозначение населенного пункта по данным ЕГРН
- - граница кадастровых кварталов по данным ЕГРН
- 53:18:0130108 - номера кадастровых кварталов по данным ЕГРН

СХЕМА РАСПОЛОЖЕНИЯ ГРАНИЦ ПУБЛИЧНОГО СЕРВИТУТА "Распределительный газопровод п. Юбилейный"



Масштаб 1:1250

Лист 12

Условные обозначения:










-  - граница публичного сервитута
-  - обозначение характерных точек публичного сервитута
-  - проектное местоположение инженерного сооружения
-  - границы земельных участков по данным ЕГРН
-  53:18:0130106:172 - номера кадастровых номеров земельных участков
-  - граница населенного пункта по данным ЕГРН
-  53:18-4.72 - обозначение населенного пункта по данным ЕГРН
-  - граница кадастровых кварталов по данным ЕГРН
-  53:18:0130108 - номера кадастровых кварталов по данным ЕГРН

СХЕМА РАСПОЛОЖЕНИЯ ГРАНИЦ ПУБЛИЧНОГО СЕРВИТУТА "Распределительный газопровод п. Юбилейный"



Масштаб 1:1250

Лист 13

Условные обозначения:







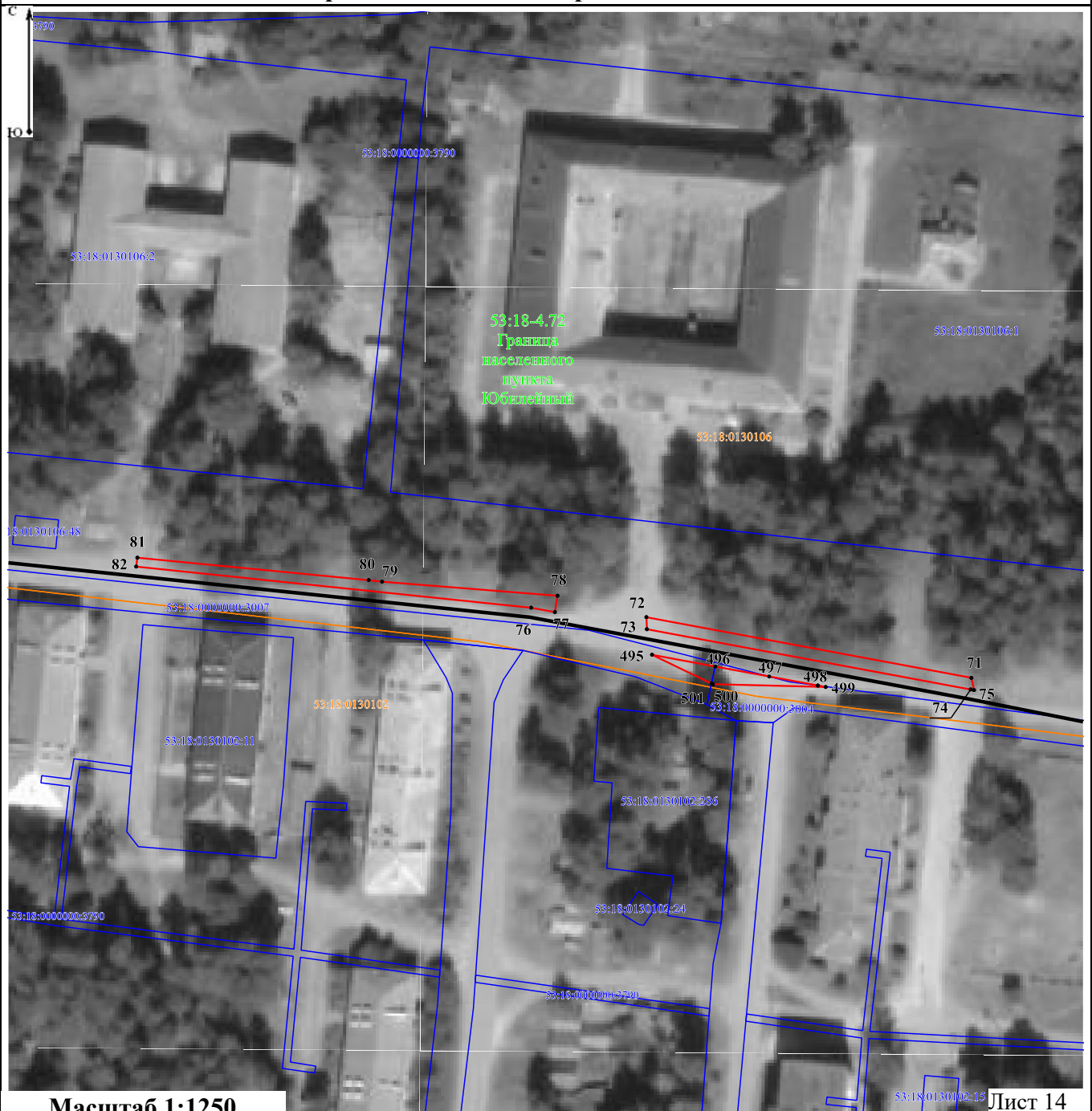
-  - граница публичного сервитута
-  7 - обозначение характерных точек публичного сервитута
-  - проектное местоположение инженерного сооружения
-  - границы земельных участков по данным ЕГРН
- 53:18:0130106:172 - номера кадастровых номеров земельных участков
-  - граница населенного пункта по данным ЕГРН
- 53:18-4.72 - обозначение населенного пункта по данным ЕГРН
-  - граница кадастровых кварталов по данным ЕГРН
- 53:18:0130108 - номера кадастровых кварталов по данным ЕГРН

СХЕМА РАСПОЛОЖЕНИЯ ГРАНИЦ ПУБЛИЧНОГО СЕРВИТУТА "Распределительный газопровод п. Юбилейный"

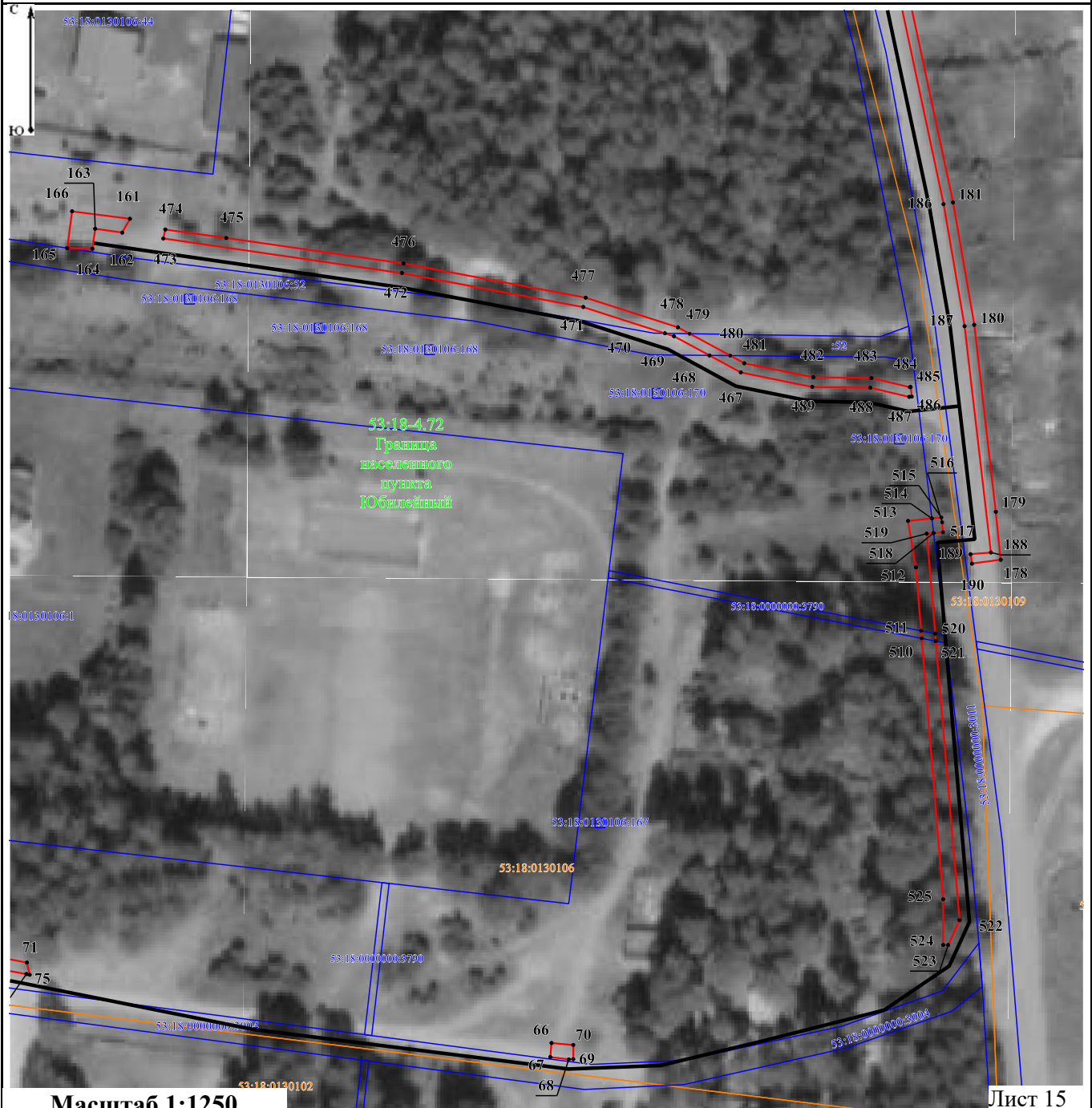


Масштаб 1:1250

Условные обозначения:

- граница публичного сервитута
- 7 - обозначение характерных точек публичного сервитута
- проектное местоположение инженерного сооружения
- границы земельных участков по данным ЕГРН
- 53:18:0130106:172 - номера кадастровых номеров земельных участков
- граница населенного пункта по данным ЕГРН
- 53:18-4.72 - обозначение населенного пункта по данным ЕГРН
- граница кадастровых кварталов по данным ЕГРН
- 53:18:0130108 - номера кадастровых кварталов по данным ЕГРН

СХЕМА РАСПОЛОЖЕНИЯ ГРАНИЦ ПУБЛИЧНОГО СЕРВИТУТА "Распределительный газопровод п. Юбилейный"



Масштаб 1:1250

Лист 15

Условные обозначения:

- - граница публичного сервитута
- 7 - обозначение характерных точек публичного сервитута
- проектное местоположение инженерного сооружения
- границы земельных участков по данным ЕГРН
- 53:18:0130106:172 - номера кадастровых номеров земельных участков
- граница населенного пункта по данным ЕГРН
- 53:18-4.72 - обозначение населенного пункта по данным ЕГРН
- граница кадастровых кварталов по данным ЕГРН
- 53:18:0130108 - номера кадастровых кварталов по данным ЕГРН







СХЕМА РАСПОЛОЖЕНИЯ ГРАНИЦ ПУБЛИЧНОГО СЕРВИТУТА "Распределительный газопровод п. Юбилейный"



Масштаб 1:1250

Лист 16

Условные обозначения:

-  - граница публичного сервитута
-  - обозначение характерных точек публичного сервитута
-  - проектное местоположение инженерного сооружения
-  - границы земельных участков по данным ЕГРН
- 53:18:0130106:172 - номера кадастровых номеров земельных участков
-  - граница населенного пункта по данным ЕГРН
- 53:18-4.72 - обозначение населенного пункта по данным ЕГРН
-  - граница кадастровых кварталов по данным ЕГРН
- 53:18:0130108 - номера кадастровых кварталов по данным ЕГРН